

# TUYẾT

# TRẮNG

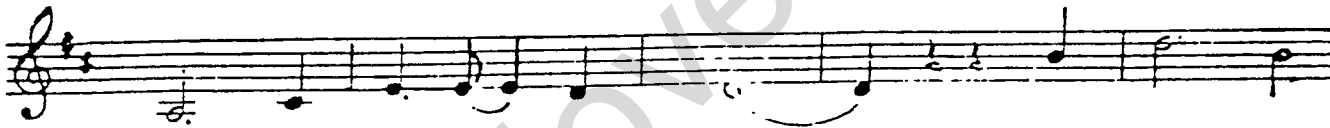
— Tạng Lữ Kim Sơn - Nghĩa; Phi Đoàn 114  
— Trang lần thăm tiền tuyến Cao Nguyên.  
— Trên chuyến bay Komtum - Nha Trang  
(A. C.)

*Anh Chương.*

## BOLÈRO BICUINE



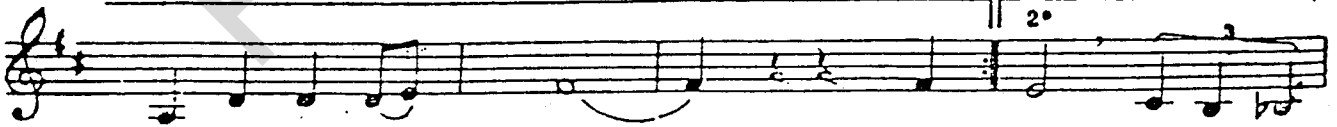
Anh biết chiều nay em anh buồn lắm. Đa  
(Đáy) áo (bay) màu xanh xanh như tình ai. Thất



hẹn, nhưng chẳng thấy anh sang, Khi nắng công  
lại khăn ẩm chính em đàn, Khi gió quay



trường soi bước em, khi chiều kén lại bao nhiêu nhớ mong, khi đường mây  
cuồng sau cánh bay, con tàu thét gấm cho tim ngất . . . . .



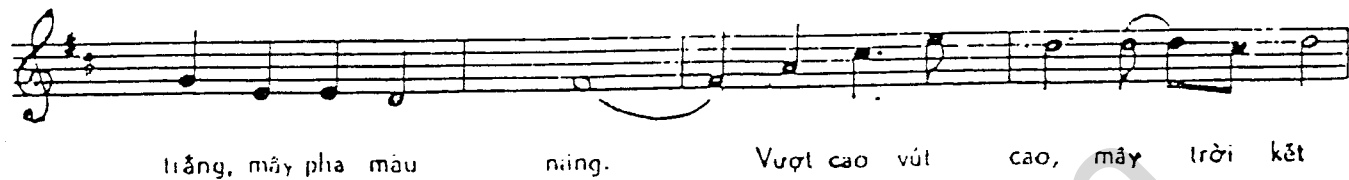
chờ anh tung cánh sắt (Đáy) ngày phi đạo chạy



dài anh cất cánh bay lên, Ngủ nghiêng cánh chim con tàu xé



trời rời xa thành phố rồi. Mây giăng thật thấp mây đen lủa



trắng, mây pha màu nắng. Vượt cao vút cao, mây trời kết



thành một vùng tuyết trắng ngần. Tuyết ơi xin nhuộm trắng trong tâm



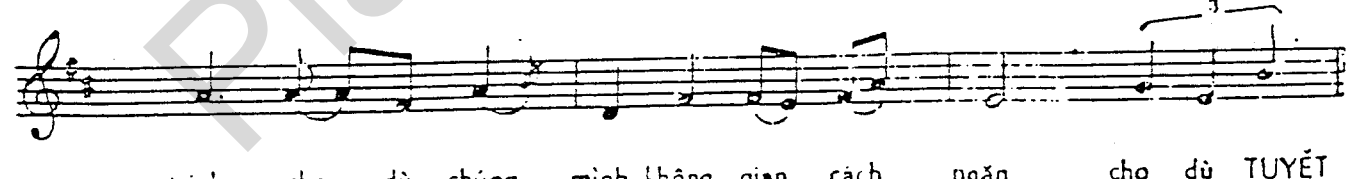
hồn em gái nhỏ rồi thương. Khi nắng chiều



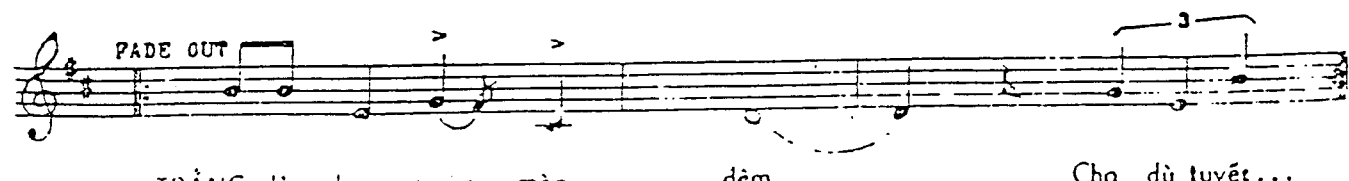
đi không gian chợt tối.. Xóa nhòa vùng



tuyết trắng mỏng mảnh. Anh ước sao tình như tuyết



tình, cho dù chúng mình không gian cách ngăn cho dù TUYẾT



TRẮNG dù chìm trong màn đêm Cho dù tuyết...



TUYẾT TRẮNG :  
SÁNG TÁC : ANH CHƯƠNG  
THU THANH ĐĨA NHỰA: NHẬT TRƯỜNG