

# Tiếng Sáo Thiên Thai

Thơ Thế Lữ - Phạm Duy phổ nhạc

**Dấu Dặt**  
Eb

Intro & Ending

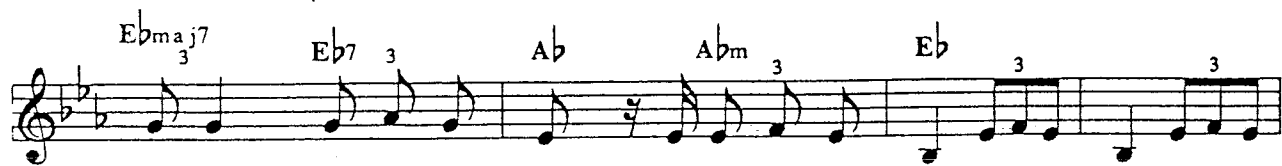
Xuân tươi Êm êm ánh xuân nồng Nâng niu sáo bên rừng Dăm ba chú Kim  
chim ơi Lên khơi sáo theo vôi Hay theo đến bên người Tiên Nga tắm sau

Đông... (Hò xang xê) Tiếng sáo  
đôi... (Tình tang ôi) Tiếng sáo

Nhẹ nhàng lướt cỏ nắng Nhạc lòng đưa hiu hắt Và buồn xa, buồn vắng Mênh  
Khi cao cao mờ vút Cùng làn mây lửng lơ Rồi về bên bờ suối Cây

mông là buồn!  
xanh mờ mờ! Tiên Nga Buông lời tóc bên  
Êm êm Ôi tiếng sáo thơ

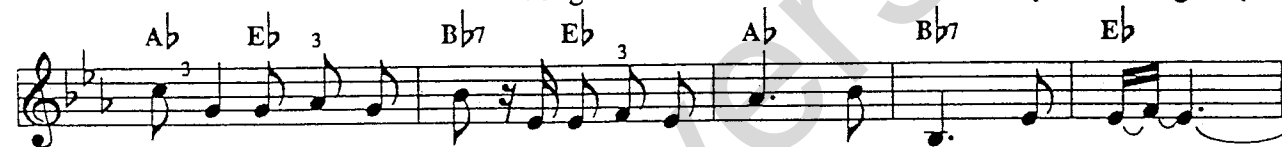
Vườn Thơ Cảnh Nhạc



nguồn Hiu hiu lũ cây tưng Ru ru tiếng trên côn....  
 tính Xinh như bóng xiêm đình Trên không uốn thân mình....



Hồ ơi Làn mây ơi ! Ngập ngừng sau đèo  
 Đường lên lên Thiên Thai ! Lọt vài cung nhạc



vắng Nhìn mình cây nhuộm nắng Và chiều như chìm lắng Bóng chiều không đi !  
 gió Thoảng về mơ mòng quá Nàng Ngọc Chân tường nhớ Tiếng lòng bay xa ! (HẾT)



Trời cao xanh ngắt ! Xanh ngắt ! Ổ ổ ô kìa !



Hai con hạc trắng (ò) Bay về nơi nao ?



Trời cao xanh ngắt ! Ổ ổ ô kìa ! Ổ ổ ô kìa !



Hai con hạc trắng (ò) Bay về về nơi nao ? Đồi  
 Saigon 1959