

# Thuyền Viễn Xứ

Thơ Huyền Chi - Phạm Duy phổ nhạc

Chậm và Êm Ái

♩ c Fm

Chiều nay sương khói lên khói (ý) Thuyền  
 nay gửi tới quê xưa Biết là

Ab G7 Fm

đương rữ bến tôi bồi Làn mây hồng pha rắng  
 bao thương nhớ cho vừa Trời cao chìm rơi xuống

Cm/Eb G7 Cm

trời Sóng Đà giang thuyền qua xứ người. Thuyền  
 đời Biết là bao sấu trên xứ người. Mịt

C Fm Ab

ơi viễn xứ xa xôi Một lần qua giạt bến lau  
 mù sương khói lên hương Lũ thùy đương rữ bóng ven

G7 Cm C7 Fm

thưa Hò ơi! Giọng hát thiên thu Suối nguồn xa  
 sông Chiều nay trên bến muôn phương Có thuyền viễn

A7ma j7 G7 Cm Fine C

vắng chiều mưa ngân về... Nhìn về đường cố  
 xứ nhỏ neo lên đường... HẾT Ở ĐÂY

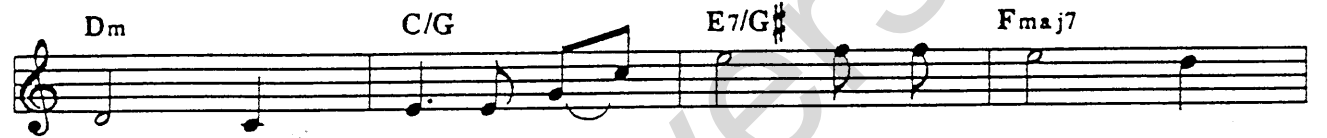
Vườn Thơ Cảnh Nhạc



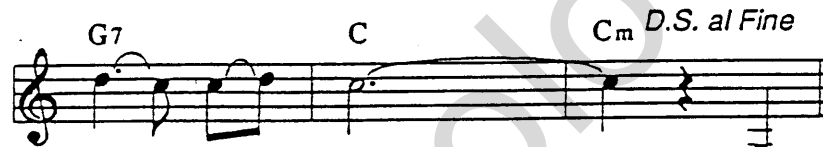
lý, cố lý xa xôi Đồi nhip sáu lỗ bước, bước hoang mang



rời! Quay lại hướng làng Đà giang lệ ướt



nồng Mẹ già ngồi im bóng mái tuyết sương mong



con bạc lòng... Chiều

Saigon 1952