

ranluong

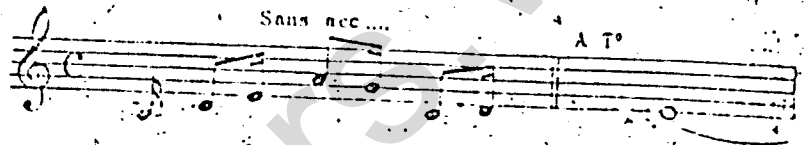
SƯƠNG LẠNH CHIỀU ĐÔNG

mandelphat

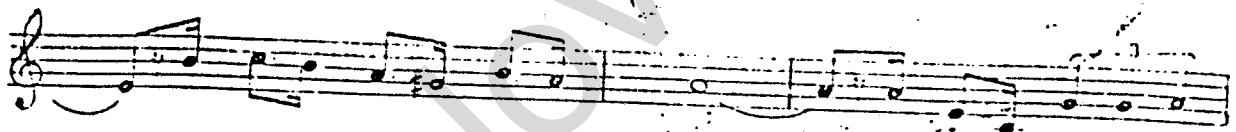
SLOW ROCK

Sans nec...

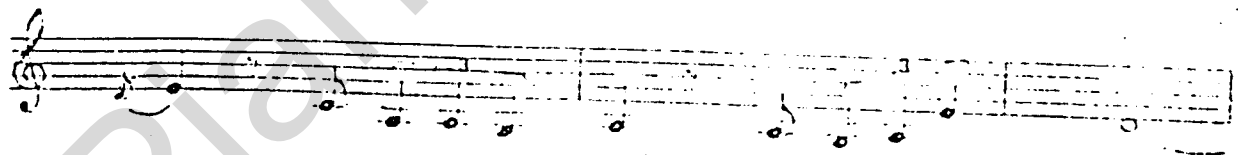
A T°



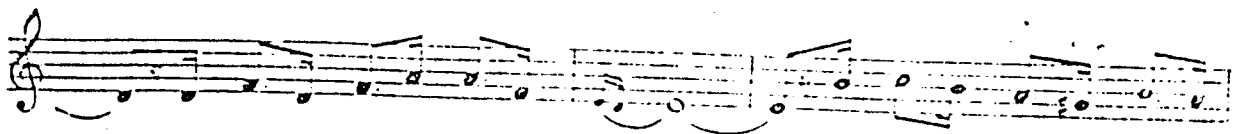
Chiều xưa phai nắng đầu môn đưa lối.



Soi bóng chung đời mà hóa chia phôi. Sương lạnh chiều đông vương tiếng



thở của người nguyện đời chờ, nghẹn ngào giờ tiễn đưa.



Chợt thấy lòng như rớt giữa hư vô. Đưa tiễn nhau đi ngại những đêm

TÁC GIẢ XUẤT BẢN

Biên Duyệt Số 2133 XII ngày 3-10-1963

HÌNH BIA CỜ KIỆU - CHINH

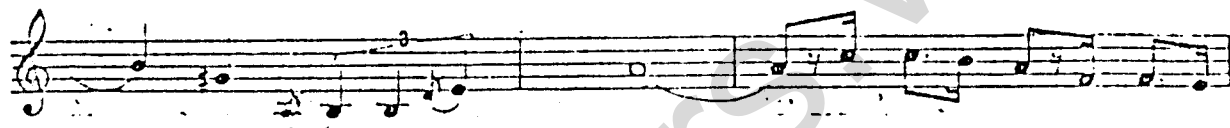
ĐO VIỄN KÍNH THẤU KÍNH



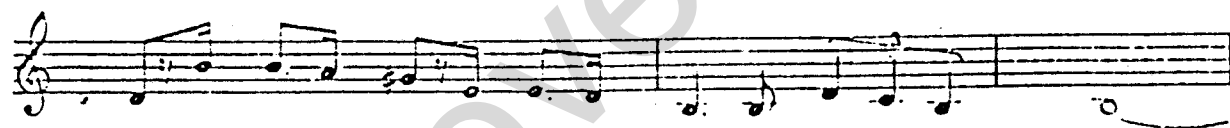
mơ. Đêm chấp chừa buồn lên giấc mộng, em vẫn thường gặp



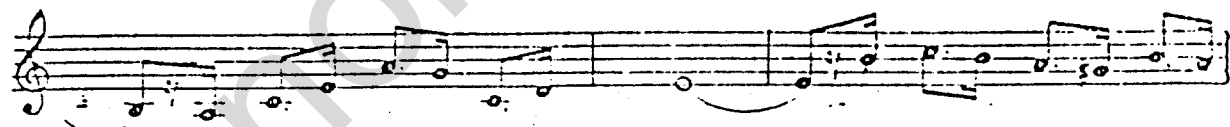
anh như lúc xưa nơi sân trường. Anh lên đường lạc hướng.



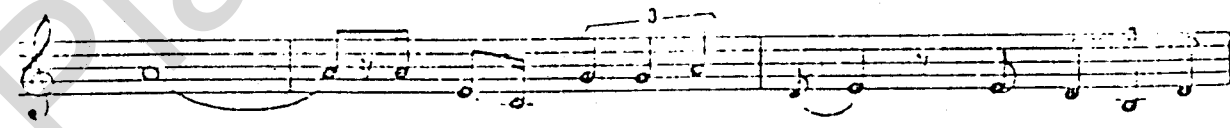
Em ở lại sầu thương. Buốt giá câu thơ những lúc đêm



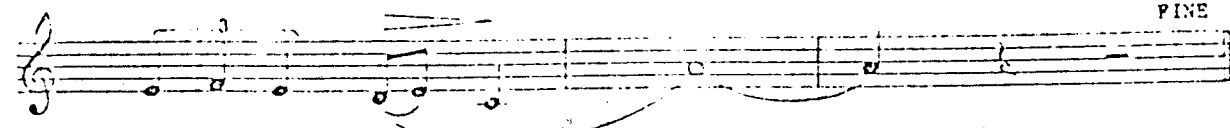
mơ, ướp cánh hoa xưa phần nhớ hương chờ nà đêm trong nghe ngỏ.



Mười năm mơ kết mây thành hoa trắng. Mây vỡ hoa tan, tàn giấc mơ



hoa. Anh hãy vào đây đêm giá lạnh vẫn nghe nồng hơi



ấm của tim hồn trọn mơ.

PINE

QUI BẠN NHỚ ĐÓN MÙA BUỒN ƠI GIÃ BIỆT MẠNH - PHÁT - SẦU CỐ ĐỒ DUY - KHÁNH - NGƯỜI ƠI SẦU MỘNG - Y - VÂN
 ĐÊM ĐỒ THỊ Y - VÂN - MẮT ƠI BUỒN TRÚC - PHƯƠNG - ĐÔI KẾT MỘT CHUYẾN LÒNG TẮN - AN - CHUYẾN HAI NGƯỜI
 MINH - KÝ - NẾU TA ĐỪNG QUEN NHAU HỮY NHÌ - ANH ĐÊM BUỒN NGUYỄN - VĂN - ĐÔNG - ĐÊM KHÔNG TRĂNG SAO
 MẠNH - PHÁT - TÔI CÒN YÊU TÔI CỨ YÊU PHẠM - DUY - DẠ VÀ ĐANG XUẤT BẢN NAY MÀI.