

# Như một khúc nhạc buồn

Nhạc & Lời: Phạm Mạnh Cường

SLOW



Tình anh với em như một khúc nhạc



buồn Chiều sống xuống đây người yêu hỏi có hay Em ngồi đếm



lá rớt trong công viên buồn Thu ới đã về lòng em thêm xót



xa Tình anh với em như chiều đông lạnh lùng Mùa xuân đã



qua còn đâu nữa ước mơ Những ngày xưa ấy đã chìm vào dòng



đời Em đâu có ngỡ tình xanh chóng phai mờ Anh ới anh



ôi, có chăng là phép nhiệm màu sẽ xe lại mối duyên



xửa, cung đàn gợi ý sầu nhỏ Anh ỏi anh ỏi, chắc không còn có ngày



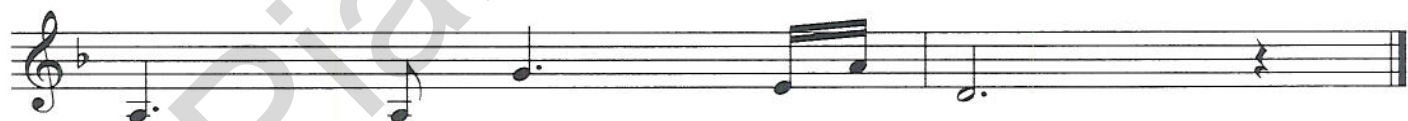
về, nhắc chi lại những câu thề, khi dòng đời đã biệt ly Hẹn nhau kiếp



sau xin lại nối tình đầu Thời gian sẽ trôi, rồi anh sẽ lãng



quên Nay thì đã lỡ như một điệu nhạc buồn Em ôm mối



tình lãng lẽ trọn kiếp này