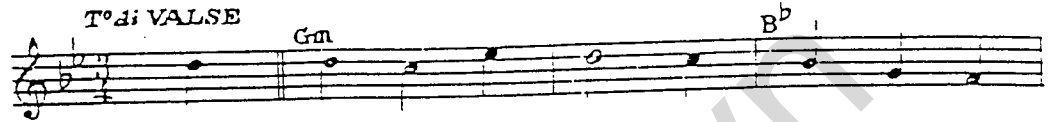


em hiền như MIA SOEUR

thơ nguyên tấtnhiên . phạm duy phổ nhạc

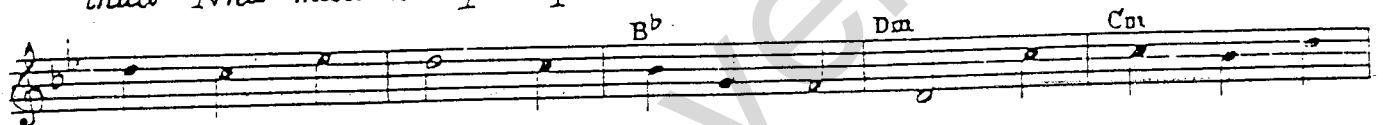
T^ođi VALSE



Đưa em về dưới mưa Nơi nắng chi cũng



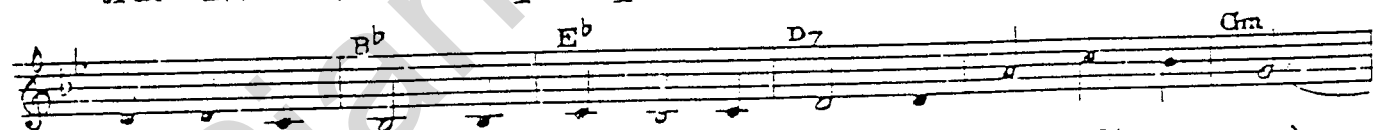
thừa Như mưa đời phát phơ Chắc ta gần nhau chưa? Tay



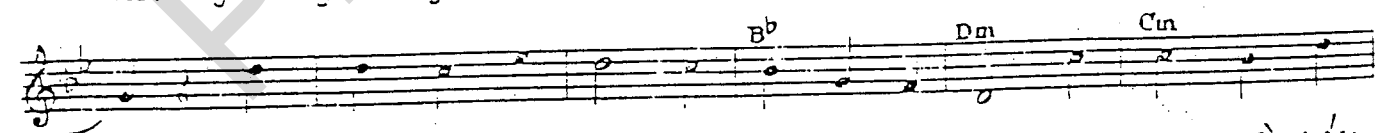
ta từng ngón tay Vuốt tóc em lúng dài Đôi ta vào quán



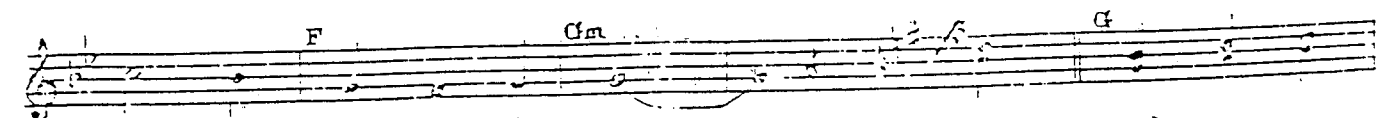
trưa Nhắc nhau tình phơi pha! Em mang iuon vô tôi đeo



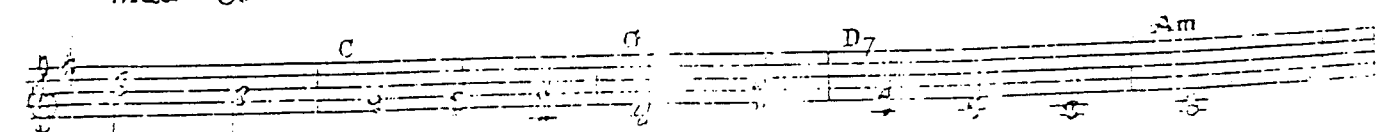
thành già huy hoàng Còn ta nhiều sấm hồi mà sao vẫn hoang đàng!



Đưa em về dưới mưa nơi nắng chi cũng thừa Đưa em về dưới



mưa Co' nhau mà như xưa! Em hiền như mẹ



sau Vết thương ta bên mình Trái tim ta bệnh hoạn Mưa

D7 G
 soeur này ma soeur ! Ta nhờ em ru ta Hãy
 C G D7 Am D7
 ru tên vô đạo Hãy ru tên khờ khạo Ma soeur này ma
 G Gm B^b
 soeur ! Đưa em về dưới mưa chiếc xe lăn dốc
 Dm Cm F Gm
 già Đưa em về dưới mưa Áo em bùn lấm thủa !
 B^b Dm
 Đưa em về dưới mưa hơi cô em bé nhỏ Ôi
 Cm F Gm
 duyên tình đã qua Có bao giờ không xưa ? Vai
 B^b Dm Cm
 em tròn dưới mưa Ướt bao nhiêu cũng vừa Như u tình đã
 B^b Gm
 xa thăm lỉnh hồn ma soeur ! La la là là la là
 B^b Dm Cm F Gm
 la la là là la là là la la la la la la ...