

ĐÊM

ĐÔNG



Nhạc : Nguyễn-văn-Thường Lời : Kim-Minh

1943

CHẠM



I. — Chiều chưa đi màn đêm rơi xuống
II. — Đồi như vô tình ta ngao ngán



Đầu dây buông lững lờ tiếng chuông. Đồi cánh chim băng khoáng dã
Non nước thê thảm mang cảnh tang Thôn lã du cô liêu, chán



rời
chương

Cùng mây xám về ngang lưng trời
Về đâu giữa trời đông đêm trường?



Thời gian như ngừng trong tê tái Cây trúc lá cuốn theo chiều
Sầu lên khơi hồn quê lai láng Ta van gió nhân mưa ngừng



mây
than

Mưa giăng mắc Nhớ nhung, Tiêu điều
Cho ta lắng tiếng vang muôn lòng



Sương thướt tha bay, ôi! điu hiu! Đ.K. — ĐÊM ĐÔNG
Rên rì qua không gian Buồn Mong.



— Xa trông có hương buồn lòng chinh phu ĐÊM ĐÔNG



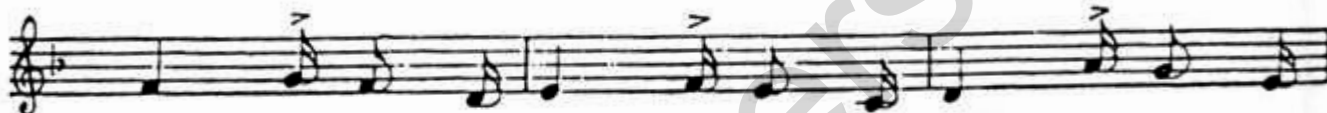
- Bên sông ngàn nẻo kia ai mong chồng ĐÊM ĐÔNG



- Thi nhân lắng nghe tâm hồn tương tư ĐÊM ĐÔNG



- Ca nhi đối gương ôm sâu rừng bóng Gió nghiêng chiều



say, Gió lay ngàn cây Gió nâng thuyền nẩy, Gió gieo sầu



miên Gió đau niềm riêng, Gió than trên miên !..



ĐÊM ĐÔNG Ôi ta nhớ nhung đường về xa xa.



ĐÊM ĐÔNG Ta mơ giấc mơ: Gia đình, yêu đương.



ĐÊM ĐÔNG Ta lữ bước chân phong trần tha phương



Có ai thấu tình cô li ĐÊM ĐÔNG không nhà ?