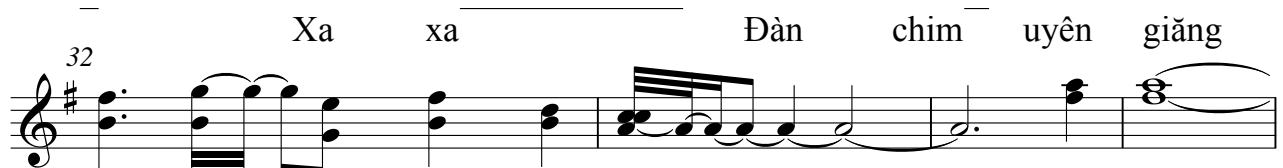
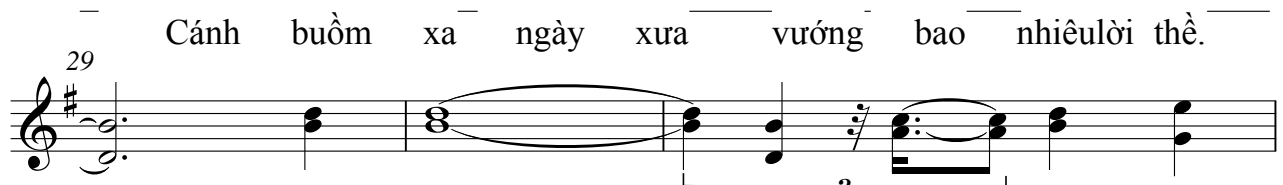
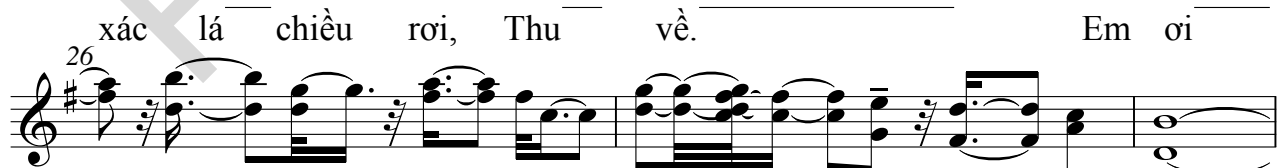
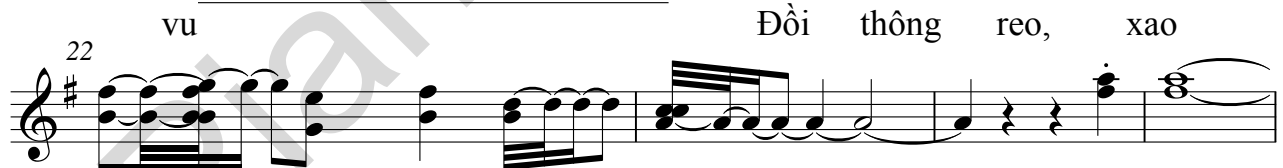
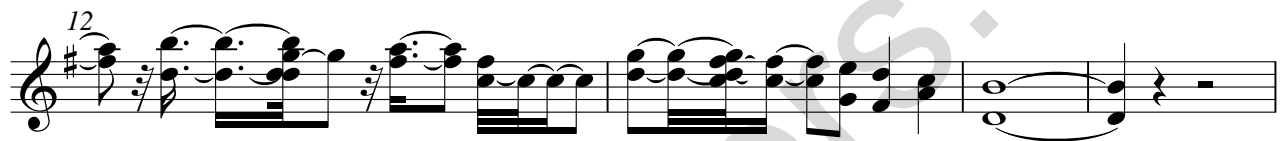
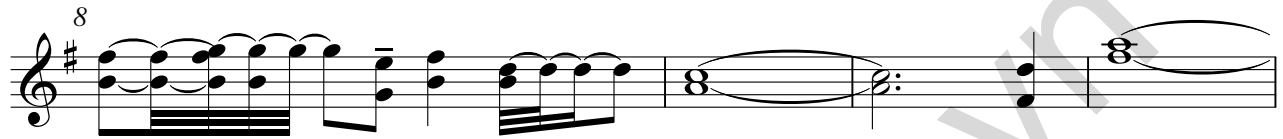
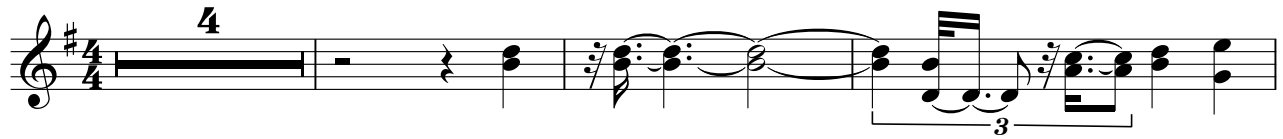


La Paloma (Cánh Buồm Xa Xưa)

nhạc Sebastian Yradier
lời Phạm Duy



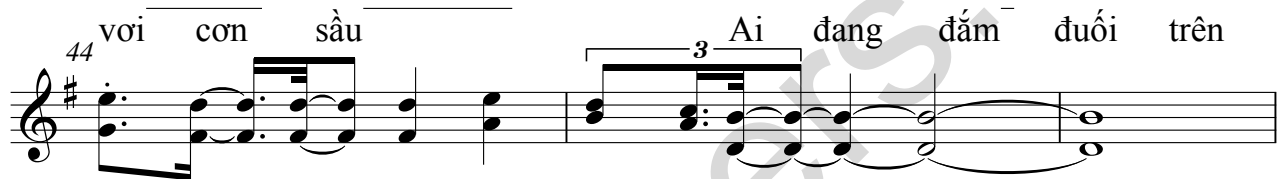
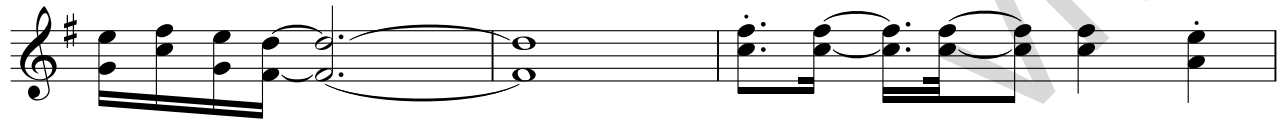
cánh giữa trời mây tung hoành, Sương lam



36 Lãng chìm trong hoàng hôn khi tâm tư tan tành.



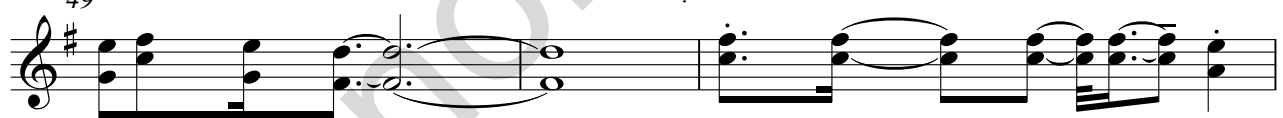
41 Thuyền ai đang lênh đênh Vượt sóng biếc cho ta



44 voi con sậu Ai đang đắm đuối trên



49 Biệt ly sao chua cay lặn mắt ướt, tóc xanh



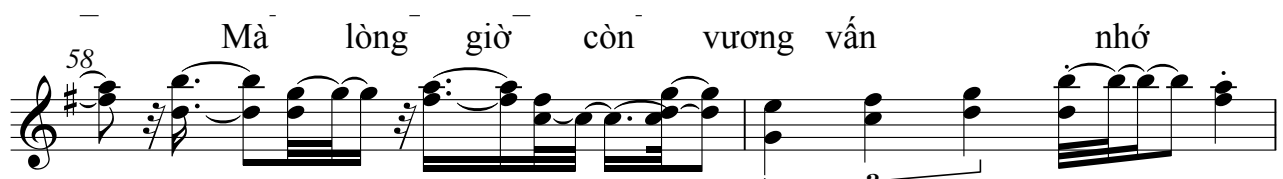
52 nay phai màu. Nhớ mãi, nhớ mãi ôi



54 môi em cười khi bước sang con tàu.



56 Yêu em qua chuỗi ngày thơ



58 Mà lòng giờ còn vương vấn nhớ

Nhớ người xưa, chiều nay mình ta Ngồi ước mơ

60

được duyên se sắt đôi lòng Thu ơi!

64 Sau mấy lần qua sông

66 để lòng người tàn theo năm tháng,

67 Ý thu như trách lòng

người sao mau lã quên Chiều nay Thu vẫn mơ

màng.