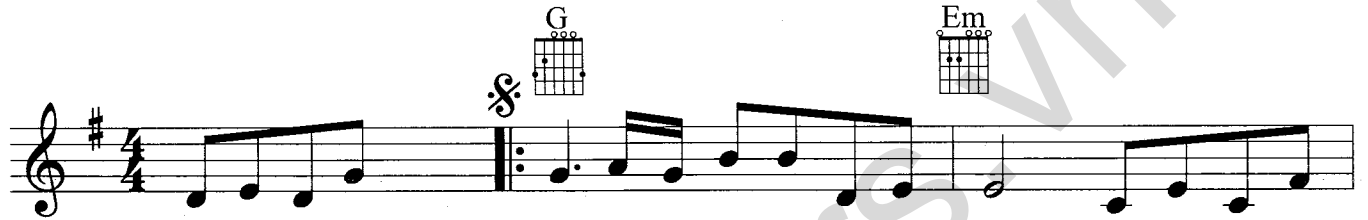


Bên bờ sông Giăng

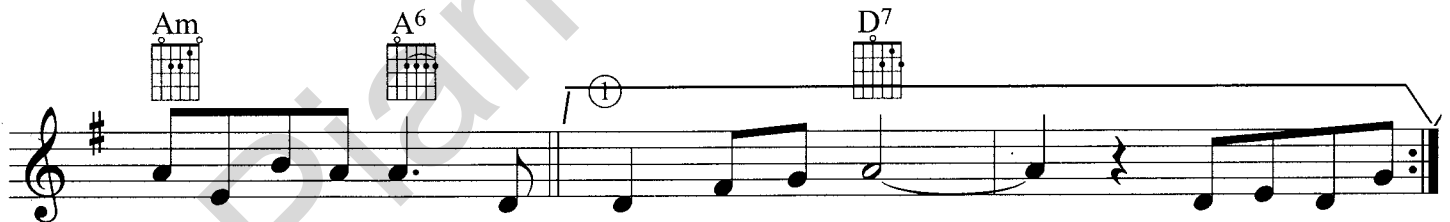
Nhạc : Từ Công Phụng
Thơ : Nguyễn Xuân Thiệp



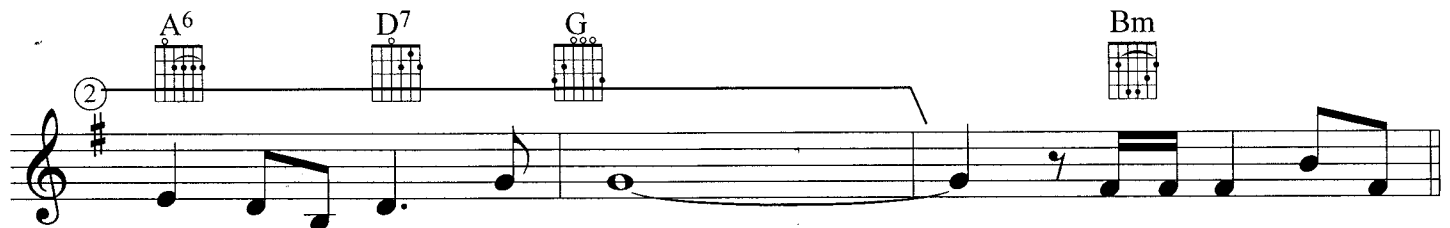
Chiều bên bờ sông Giăng ta ngồi hát khúc buồn chia đôi. Chiều bên bờ sông
(Chiều bên bờ sông Giăng ta ngồi khóc nhớ người phương xa Chiều bên bờ sông



Giăng ta đôi mắt ngóng phương trời Nam. Giòng sông thì mãi mãi trôi đi, mang
Giăng hồn ta úa vết đau thời gian Giòng sông thì cứ vẫn trôi đi sao

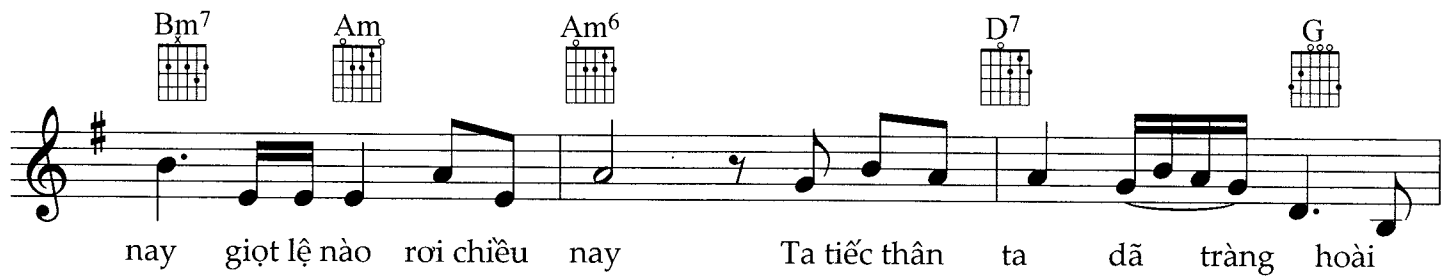


theo nhiều nỗi oan khiên một thời không vang bóng (Chiều bên bờ sông....
ta còn mãi nơi đây, mình



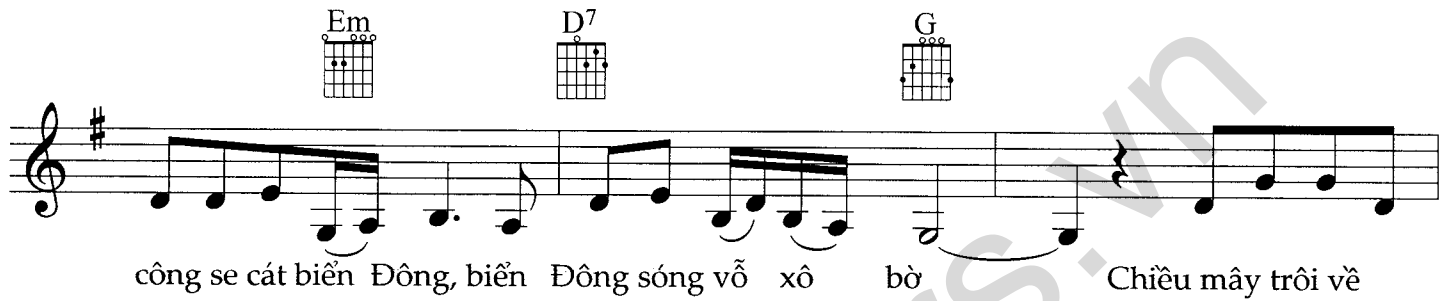
ta còn ở lại nơi đây Giọt lệ nào rơi chiều

Bm7 Am Am6 D7 G



nay giọt lệ nào rơi chiều nay Ta tiếc thân ta đã tròng hoài

Em D7 G



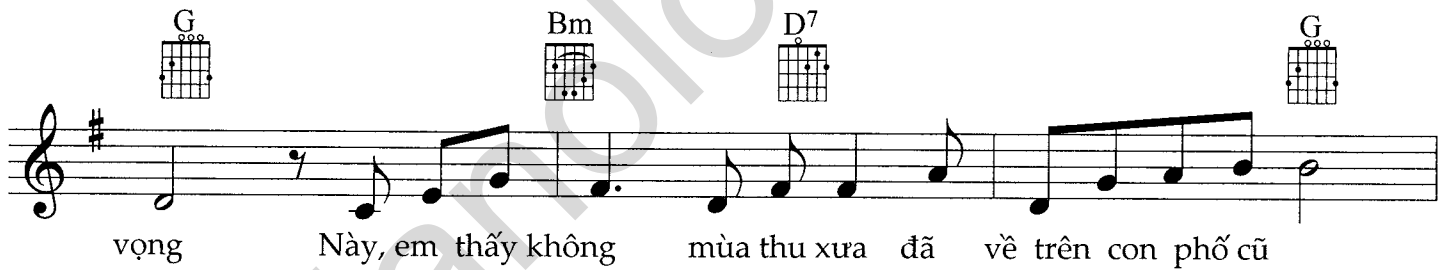
công se cát biển Đông, biển Đông sóng vỗ xô bờ Chiều mây trôi về

D7 Em D7 Em



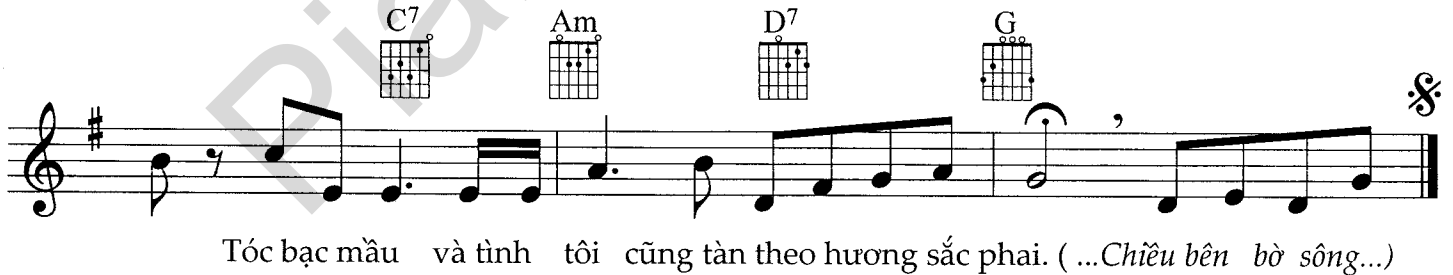
đầu, nắng không còn bến đỗ Chiều đi qua đời tôi vẫn chấp chùng muôn nghìn ảo

G Bm D7 G



vọng Đây, em thấy không mùa thu xưa đã về trên con phố cũ

C7 Am D7 G



Tóc bạc màu và tình tôi cũng tàn theo hương sắc phai. (...Chiều bên bờ sông...)